

Camí dels Bons Homes

# CATALUNYA

Camins de l'exili

17 - 21 de juliol

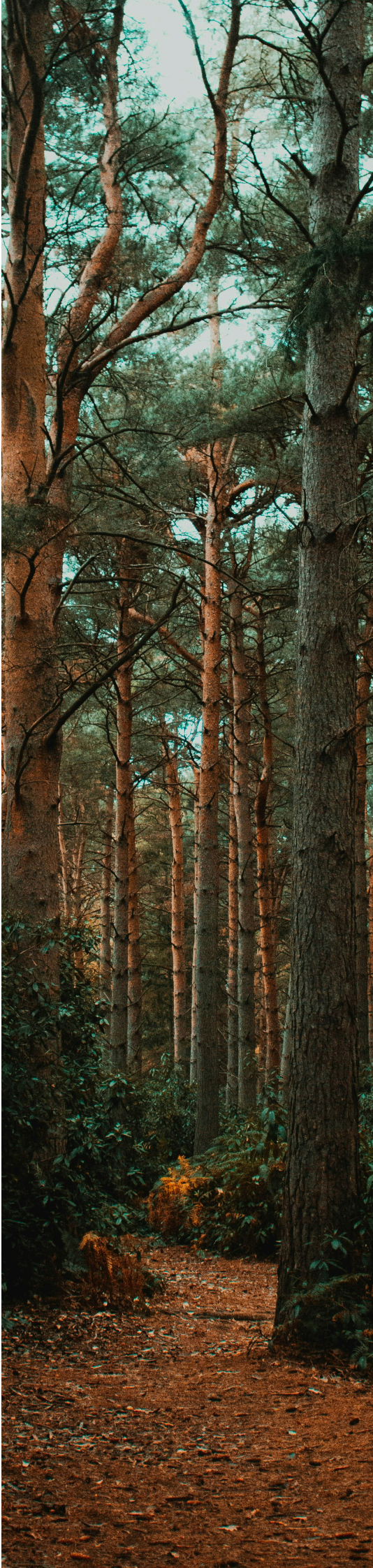
INSCRIPCIONS: [info@atlasnatura.es](mailto:info@atlasnatura.es) +34 613092100



atlas  
natura  
25 anys







# CAMINS DE L'EXILI DE CATALUNYA A FRANÇA

## Exigència física



## Exigència tècnica



## Apunt d'informació

El Camí dels Bons Homes és un itinerari turístic transpirinenc d'aproximadament 200km, és el GR-107 que es pot fer a peu, en BTT i a cavall. Va del Santuari de Queralt (Berga- Catalunya) passant per Peguera, Gósol, Bagà, Bellver, Porta, Mérens- les- Vals, Orlú, Comú, l'emblemàtic castell de Montsegur., Roquefixada fins arribar a Foix ( Arièja- França).

Aquest itinerari commemora l'exili dels càtars occitans, anomenats també Bons Homes i Bones Dones, que promouien el cristianisme pur i senzill, basat en l'espiritualitat i en contra de l'autoritària, corrupta i ostentosa Església catòlica del S.XIII.

Fer la travessa sencera, et portarà uns 10 a 12 dies però també el pots fer per trams o etapes segons la disponibilitat que tinguis, i/o descobrir els pobles del Berguedà, la Cerdanya, i l'Arieja per on passa el Camí dels Bons Homes.



## LA RUTA

DIA 1



### Santuari de Queralt - Peguera

Arranquem la primera etapa, un cop ens deixi la furgoneta a dalt del Santuari de Queralt farem camí cap a Peguera, pobla emblemàtic, abandonat ja fa temps degut a la migració a les ciutats.

\*12kms +800mts. -350mts. - Aprox 6 hores.

DIA 2



### Peguera - Gòsol

Reprenem el camí des d'on ho vam deixar i ens encarem direcció la Serra d'Ensiya on anirem a esquivar-la pel seu coll més occidental des d'on tindrem una panoràmica impressionant del Pedraforca.

\*17,5kms +850mts. -1000mts. - Aprox. 8 hores.

DIA 3



### Gòsol - Bagà

Etapa de boscos frondosos i aromes d'història, passarem vorejant la cara nord del majestuós Pedraforca i resseguint la Serralada del Cadí per la seva vessant sud, un espectacle muntanyístic que ens farà sentir l'energia de les muntanyes.

Dia llarg on ens esperarà un bon sopar tot gaudint de la fresqueta nocturna típica dels poblets de muntanya com és Bagà, poble de referència de l'Atl Berguedà.

\* 25,5kms +700mts. -1350mts. - Aprox. 10 hores.



**DIA 4**



### **Bagà - Bellver de Cerdanya**

Ens llevarem sabent que creuarem el Cadí primer resseguint el Riu Grèixer i arribant al Refugi Sant Jordi assumint el Coll de Pendís, punt àlgid del dia on començarem a baixar direcció el Refugi Cortals de l'Inгла i gaudint de les avetoses antigues que caracteritzen aquesta zona de la Cerdanya.

\* 22kms. +1250mts. -1000mts. - Aprox. 10 hores.

**DIA 5**



### **Bellver de Cerdanya - Viliella**

Últim dia de recorregut, avui tenim una etapa més tranquil·la on ens permetrà anar comentant com ens hem vist aquests dies tot creuant els poblets que envolten el riu Segre a la comarca de la Cerdanya, una comarca que viu a cavall de França i Catalunya, punt àlgid de pas per saltar al país veí quan anaven maldades.

\*12,5kms. +650mts. -100mts. - Aprox. 6 hores.

\*Per tal de garantir la seguretat dels participants i el desenvolupament correcte de l'activitat, Atlas Natura es reserva el dret de modificar els itineraris si les condicions atmosfèriques, estat del terreny, condicions del grup o qualsevol altre motiu ho requereix.





## MATERIAL RECOMANAT



**Roba**  
pels diferents dies  
(podeu rentar a mà)



**Pastilles  
potabilitzadores**



**Motxilla  
de ruta**  
15-30L



**Gorra**



**Crema  
solar,  
ulleres**



**Gore-tex o  
capalina.**



**Plumífer o  
folre polar**



**Calçat de  
muntanya**  
preferiblement  
botes



**Medicaments  
personals**



**Targeta  
federativa**  
en cas de  
tenir-la



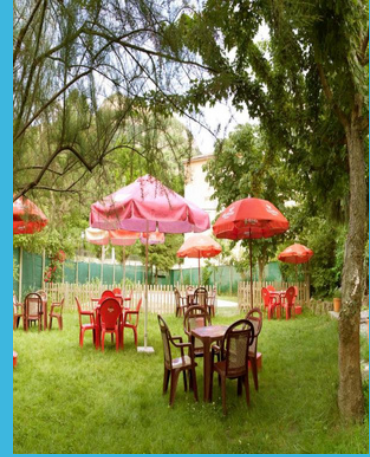
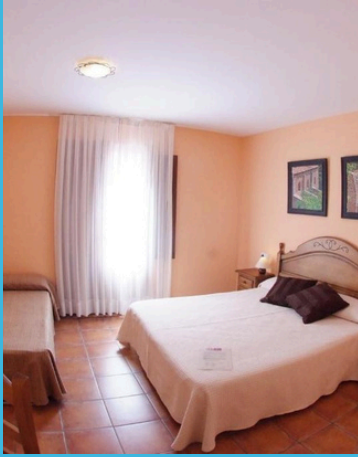
**Pals  
trekking**



**Frontal  
o Lot**



# ALLOTJAMENT



4 nits d'hotel a Guardiola del Berguedà



Preu

695€

per persona

## Inclou

- Assegurança de muntanya.
- Allotjament i mitja pensió durant tots els dies.
- Transport durant el viatge.
- Guia titulat en Mitja Muntanya.
- Transport fins a l'inici de la ruta i des del final d'aquesta.
- Persona encarregada de la logística.

## No inclou

- Dinars.
- Begudes i altres durant els àpats i el viatge en general.
- Suplement habitació individual (a consultar)
- Tot el que no s'indica a l'epígraf
- "El preu inclou".



Les inscripcions es realitzen directament a la web: [www.atlasnatura.es](http://www.atlasnatura.es). Cal omplir el requadre marró de "reserva un viatge". S'obrirà un altre formulari que cal omplir. Un cop envia't, rebreu un e-mail de confirmació de plaça.

Per a formalitzar l'inscripció cal fer una transferència de 350€ (50% del preu del viatge) al número de compte que se us facilitarà. Un mes abans del viatge caldrà liquidar la resta de l'import.

No dubteu en posar-vos en contacte amb l'organització per a qualsevol qüestió, estarem encantats d'ajudar-vos!

## Condicions de cancel·lació

- Atlas Natura es reserva el dret de cancel·lar o modificar les activitats per raons meteorològiques o que poden afectar la seguretat del grup.
- Si un/a participant no presenta el nivell requerit o acordat, tant tècnic com físic, Atlas Natura podria variar, si fos possible, l'itinerari o programa per a adaptar-se al nivell del participant. Així mateix, el guia podrà variar el programa en funció de las condicions meteorològiques o de las condicions de la muntanya, amb l'objectiu de garantir la seguretat. Com a últim recurs, en cas que un/a participant no segueixi el nivell físic-tècnic, estipulat abans de la contractació, el guia podrà suggerir l'escurçament o eliminació d'algun tram de la ruta per a ell.
- El/La participant té la obligació d'informar a Atlas Natura sobre possibles problemes de salut, al·lèrgies o malalties cardiovasculars abans de contractar una activitat. Atlas Natura, no es fa responsable de malalties prèvies a l'activitat.
- En el moment de contractar l'activitat, s'accepten les condicions aquí descrites, al formulari d'inscripció.
- Si es produeix una baixa fins un mes abans de l'activitat, es retornarà la totalitat de l'import ingressat. Si la baixa es produeix fins 7 dies abans de l'inici del viatge, es retornarà el 20% de la totalitat de l'import en euros, en concepte de reserva.
- Si la baixa es produeix el dia anterior de la sortida no es retornarà cap import.
- La no presentació el dia de la sortida representa la perduda total de l'import ingressat. L'abandonament de l'activitat per causes personals representa la perduda total de l'import ingressat.
- En cap cas es retornarà l'import de bitllets de tren o avió ja emesos.

**INSCRIPCIONS:**  
[info@atlasnatura.es](mailto:info@atlasnatura.es)  
+34 613092100

