

Travessa pels Ports de Beseit

ESTELS DEL SUD

Zona nord

06 - 09 de Juny

INSCRIPCIONS: info@atlasnatura.es +34 613092100



**atlas
natura**
25 anys





ESTELS EL SUD ZONA EST (PAÜLS)

Exigència física



Exigència tècnica



Apunt d'informació

És una vasta zona molt muntanyosa que abasta més de vuit-cents quilòmetres quadrats. El relleu és calcari, extremadament complex amb múltiples serres, pics, escarps, cingles, valls profundes i formacions rocalloses crues. La serra de l'Espina és un contrafort dels Ports en direcció nord-est que forma l'enllaç amb la Serralada Prelitoral Catalana.

Aquest massís es troba a cavall de Catalunya, Aragó i el País Valencià. Al Tossal del Rei, hi ha un túmul de pedres que simbolitza el tradicional punt de trobada dels tres antics regnes de la Corona d'Aragó.

En època medieval i moderna, la fusta que s'hi produïa, juntament amb la que baixava per l'Ebre, va convertir Tortosa en un dels grans centres de distribució de bigues i cabirons per a la construcció d'edificis arreu de la Corona d'Aragó, i fins i tot més enllà, fins al punt que en diversos punts de la Mediterrània els grans troncs eren anomenats "tortosins".



LA RUTA

DIA 1



BCN - PAÜLS

Quedarem al poble de Paüls on visitarem el poblet i ens allotjarem per el dia següent començar la primera etapa direcció Arnes. A l'allotjament de Paüls el guia ens explicarà com esdevindran els dies.

DIA 2



Paüls - Arnes

Aquesta etapa comença al poble de Paüls i s'endinsa per camins plens de vegetació mediterrània. Els senders travessen barrancs, petits boscos i zones de cultiu, amb vistes espectaculars del Massís dels Ports a l'horitzó. La tranquil·litat del paisatge acompanya fins al pintoresc poble d'Arnes, reconegut pels seus encants arquitectònics i naturals.

*20kms +955mts. -800mts. - Aprox. 8 hores.



DIA 3



Arnes - Refugi Caro

Una etapa intensa que ascendeix progressivament cap al Refugi Caro. El recorregut combina pistes i senders tècnics, passant per racons emblemàtics com els Estrets d'Arnes.

A mesura que es guanya altura, les panoràmiques es fan més espectaculars, culminant amb l'arribada al refugi, situat en un indret privilegiat al cor dels Ports.

* 23kms +1055mts. -455mts. - Aprox. 9 hores.

DIA 4



Refugi Caro - Paüls

L'etapa final ofereix una barreja de descensos emocionants i trams més planers que travessen boscos i barrancs típics de la zona. La vista del paisatge canvia constantment, amb el verd intens del massís com a teló de fons.

Finalment, l'arribada a Paüls tanca el cercle d'aquesta ruta, plena de moments memorables.

* 21,5kms. +655mts. -1400mts. - Aprox. 8 hores.

*Per tal de garantir la seguretat dels participants i el desenvolupament correcte de l'activitat, Atlas Natura es reserva el dret de modificar els itineraris si les condicions atmosfèriques, estat del terreny, condicions del grup o qualsevol altre motiu ho requereix.



MATERIAL RECOMANAT



Roba
pels diferents dies
(podeu rentar a mà)



**Pastilles
potabilitzadores**



**Motxilla
de ruta**
30-40L



Gorra



**Crema
solar,
ulleres**



**Gore-tex o
capalina.**



**Plumífer o
folre polar**



**Calçat de
muntanya**
preferiblement
botes



**Medicaments
personals**



**Targeta
federativa**
en cas de
tenir-la



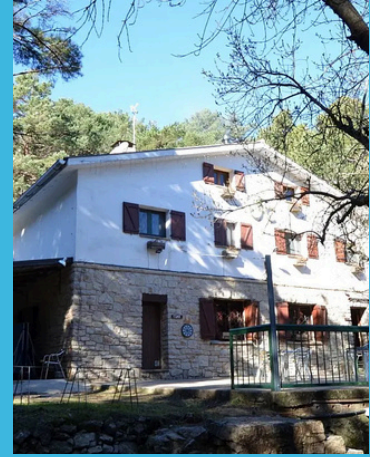
**Pals
trekking**



**Frontal
o Lot**



ALLOTJAMENT



1 nit a cada indret

Preu

475€

per persona

Inclou

- Assegurança de muntanya.
- 3 mitges pensions.
- Guia titulat en Mitja Muntanya.
- Gestió i organització del viatge.
- Assegurances d'accidents i RC.
- Consultes durant la reserva.

No inclou

- Dinars.
- Begudes i altres durant els àpats i el viatge en general.
- Suplement habitació individual (a consultar)
- Transport fins a l'inici de la ruta i des del final d'aquesta.
- Transport d'equipatge.

Les inscripcions es realitzen directament a la web: www.atlasnatura.es. Cal omplir el requadre marró de "reserva un viatge". S'obrirà un altre formulari que cal omplir. Un cop envia't, rebreu un e-mail de confirmació de plaça.

Per a formalitzar l'inscripció cal fer una transferència de 250€ (50% del preu del viatge) al número de compte que se us facilitarà. Un mes abans del viatge caldrà liquidar la resta de l'import.

No dubteu en posar-vos en contacte amb l'organització per a qualsevol qüestió, estarem encantats d'ajudar-vos!

Condicions de cancel·lació

- Atlas Natura es reserva el dret de cancel·lar o modificar les activitats per raons meteorològiques o que poden afectar la seguretat del grup.
- Si un/a participant no presenta el nivell requerit o acordat, tant tècnic com físic, Atlas Natura podria variar, si fos possible, l'itinerari o programa per a adaptar-se al nivell del participant. Així mateix, el guia podrà variar el programa en funció de las condicions meteorològiques o de las condicions de la muntanya, amb l'objectiu de garantir la seguretat. Com a últim recurs, en cas que un/a participant no segueixi el nivell físic-tècnic, estipulat abans de la contractació, el guia podrà suggerir l'escurçament o eliminació d'algun tram de la ruta per a ell.
- El/La participant té la obligació d'informar a Atlas Natura sobre possibles problemes de salut, al·lèrgies o malalties cardiovasculars abans de contractar una activitat. Atlas Natura, no es fa responsable de malalties prèvies a l'activitat.
- En el moment de contractar l'activitat, s'accepten les condicions aquí descrites, al formulari d'inscripció.
- Si es produeix una baixa fins un mes abans de l'activitat, es retornarà la totalitat de l'import ingressat. Si la baixa es produeix fins 7 dies abans de l'inici del viatge, es retornarà el 20% de la totalitat de l'import en euros, en concepte de reserva.
- Si la baixa es produeix el dia anterior de la sortida no es retornarà cap import.
- La no presentació el dia de la sortida representa la perduda total de l'import ingressat. L'abandonament de l'activitat per causes personals representa la perduda total de l'import ingressat.
- En cap cas es retornarà l'import de bitllets de tren o avió ja emesos.

INSCRIPCIONS:
info@atlasnatura.es
+34 613092100

