

Parc Nacional de

# PICOS DE EUROPA

## Rutes emblemàtiques

[info@atlasnatura.es](mailto:info@atlasnatura.es) +34 613092100



atlas  
natura  
25 anys





# PICOS DE EUROPA

## Parc Nacional

### Exigència física



### Exigència tècnica



### Informació

El parc nacional dels Pics d'Europa és un espai natural protegit espanyol de 67.127 hectàrees situat a la serralada Cantàbrica, a les províncies d'Astúries (27.027 ha), Lleó (24.719 ha) i Cantàbria (15.381 ha).

És una de les millors reserves mundials dels ecosistemes vinculats al bosc atlàntic i inclou la formació calcària més gran de l'Europa atlàntica.

Està físicament dividit en tres massissos: Occidental, Central i Oriental, delimitats per profundes valls i gorges que evidencien la força i el poder de les aigües procedents del desgel i dels rius.

El riu Cares i el seu afluent, el Duje, són els encarregats de distribuir el parc entre aquests tres massissos.

En els seus cursos fluvials podem trobar la presència de llúdrigues, truites, salmons i tritons alpins.



## LA RUTA

DIA 1



### BCN - Oviedo - Cangas de Onís

Volem des de l'origen fins a Oviedo, i des d'allà els guies ens portaran en furgoneta fins a l'allotjament. Farem el check-in i farem una passejada per la zona per conèixer el poble. De camí pararem per a fer una ruta atlàntic resseguint la costa asturiana fins la Gavieron a tornar.

13,5 kms. 305 mts. +/- Aprox. 4 hores

DIA 2



### Refugio Casteón de Àndara

Sortim del pàrquing de Vega del Conde en direcció al Refugio Casteón de Andara, seguidament continuem direcció NE fins a creuar un parell de torrents que ens portaran de baixada al parking.

16 kms. +/-680 mts. - Aprox. 6 hores

DIA 3



### Collado de Tambrin

Avui comencem des d'un dels pobles més coneguts, Arenas de Cabrales, seu del formatge de cabrales.

La ruta d'avui és lineal, anem i tornem pel mateix camí ja que no ens permet fer excepcions però ens regalarà uns paisatges idíl·lics.

Un cop acabada la ruta aprofitarem per visitar el museu Cabrales.

11,65 kms +/-372 mts. - Aprox. 5 hores



**DIA 4**

### **Ruta del Cares de Caín a Poncebos i tornar**

El d'avui comença pel vessant de Lleó del parc nacional, des del poble de Caín de Valdeón.

La ruta d'avui és una de les més emblemàtiques del parc, ja que transcorre per un impressionant canó anomenat Cares.

Des d'allà podrem gaudir de les espectaculars vistes al riu i de la seva majestuosa tranquil·litat.

23kms +/-305 mts - Aprox. 7 hores

**DIA 5**

### **Lagos de Covadonga**

Una altra joia de la zona: els Llacs de Covadonga.

Aquest espectacle de bellesa natural ens permet descobrir una de les parts més amables en termes d'orografia del parc, amb menys desnivell però una gran concentració de bellesa. Per això, és una de les zones més turístiques d'Espanya.

Dividirem la ruta en dos (la circular als llacs i una circular al poble de Covadonga).

14,5kms +/-766mts. - Aprox. 6 hores

\*Per tal de garantir la seguretat dels participants i el desenvolupament correcte de l'activitat, Atlas Natura es reserva el dret de modificar els itineraris si les condicions atmosfèriques, estat del terreny, condicions del grup o qualsevol altre motiu ho requereix.



## DIA 6



### Soto de Sajambre

Una altra ruta circular pel vessant sud del parc nacional, aquesta vegada des de Soto de Sajambre, un petit poble des del qual ens endinsarem entre boscos i prats rocosos de calcàries.

Sempre acompanyats de les espectaculars vistes a les majestuoses parets gegantines que ens envolten.

17kms +/- 800mts. - Aprox. 7 hores

## DIA 7



### Cangas de Onís - Oviedo - BCN

Ens acomiadem d'aquest viatge, no sense abans dir adéu als nostres voltants i a la màgia dels Pics d'Europa fent una ruteta des de Cangas de Onís pujant al Picu Arbolín.

Farem una passejada pels voltants i agafarem les furgonetes en direcció a Oviedo. Si ens queda temps, donarem una volta per la ciutat abans d'agafar l'avió de tornada a casa.

11,5kms +/- 520mts. - Aprox. 4 hores

\*Per tal de garantir la seguretat dels participants i el desenvolupament correcte de l'activitat, Atlas Natura es reserva el dret de modificar els itineraris si les condicions atmosfèriques, estat del terreny, condicions del grup o qualsevol altre motiu ho requereix.



## MATERIAL RECOMENAT



**Roba**  
pels diferents dies,  
transpirable i de  
fàcil secat.



**Gorra**



**Plumes i  
polar**



**Motxilla de  
ruta**  
15-30L



**Crema solar,  
ulleres de sol**



**Botes de  
muntanya  
impermeables**



**Pals de  
trekking**



**Gore-tex o  
capelina.**



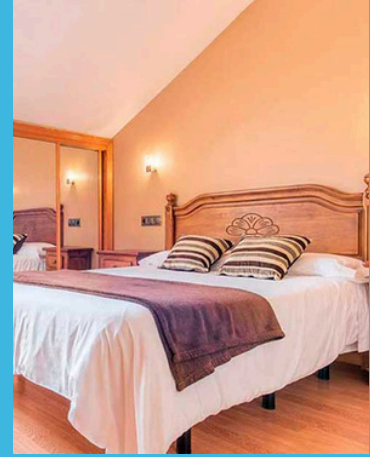
**Medicaments  
personals**



**Frontal o  
lot**



# ALLOTJAMENT



6 nits en hotel de 3 estrelles  
HOTEL SANTA CRUZ  
a Cangas de Onís

Preu

**1195€**

per persona

## Inclou

- Transport en furgoneta.
- Allotjament: 6 nits a l'Hotel Santa Cruz a Cangas de Onís.
- Àpats: Esmorzar i sopar inclosos durant tota l'estada.
- Guia titulat i experimentat en Mitja Muntanya.
- Guia de logística.
- Conducció.
- Assegurança Bàsic plus experience.

## No inclou

- Dinars i begudes extres.
- Billets d'avió.
- Suplement habitació individual. (190€ per habitació individual)
- Activitats extres.
- Tot el que no està descrit a l'apartat "inclou".

## Inscripcions

Les inscripcions es realitzen directament a la web: [www.atlasnatura.es](http://www.atlasnatura.es). Trobareu l'apartat per a la compra del viatge dintre del viatge que hagueu seleccionat.

Per a formalitzar l'inscripció cal fer 2 transferències de 600€ (50% del preu del viatge) al número de compte següent.

Número de compte: **ES96 2100 0795 1602 0054 6458**

Concepte: Nom i cognoms + Picos Europa 25

No dubteu en posar-vos en contacte amb l'organització per a qualsevol qüestió, estarem encantats d'ajudar-vos!

## Condicions de cancel·lació

- Atlas Natura es reserva el dret de cancel·lar o modificar les activitats per raons meteorològiques o que poden afectar la seguretat del grup.
- Si un/a participant no presenta el nivell requerit o acordat, tant tècnic com físic, Atlas Natura podria variar, si fos possible, l'itinerari o programa per a adaptar-se al nivell del participant. Així mateix, el guia podrà variar el programa en funció de las condicions meteorològiques o de las condicions de la muntanya, amb l'objectiu de garantir la seguretat. Com a últim recurs, en cas que un/a participant no segueixi el nivell físic-tècnic, estipulat abans de la contractació, el guia podrà suggerir l'escurçament o eliminació d'algun tram de la ruta per a ell.
- El/La participant té la obligació d'informar a Atlas Natura sobre possibles problemes de salut, al·lèrgies o malalties cardiovasculars abans de contractar una activitat. Atlas Natura, no es fa responsable de malalties prèvies a l'activitat.
- En el moment de contractar l'activitat, s'accepten les condicions aquí descrites, al formulari d'inscripció.
- Si es produeix una baixa fins un mes abans de l'activitat, es retornarà el 50% de l'import ingressat. Si la baixa es produeix fins 7 dies abans de l'inici del viatge, es retornarà el 20% de la totalitat de l'import en euros, en concepte de reserva.
- Si la baixa es produeix dintre els 7 dies anteriors de la sortida no es retornarà cap import.
- La no presentació el dia de la sortida representa la perduda total de l'import ingressat. L'abandonament de l'activitat per causes personals representa la perduda total de l'import ingressat.
- En cap cas es retornarà l'import de bitllets de tren o avió ja emesos.

**INSCRIPCIONS:**  
[info@atlasnatura.es](mailto:info@atlasnatura.es)  
**+34 613092100**

